



## L'ASSICURAZIONE RC È OBBLIGATORIA, NON RISCHIARE!

Inquadra il QR code e acquista direttamente online l'assicurazione!

**ACQUISTALA PER 3€ AL GIORNO**

## A LIABILITY INSURANCE IS MANDATORY, DON'T RISK IT!

Scan the QR code and buy your insurance directly online!

**BUY IT FOR € 3 PER DAY**

## EINE HAFTPFLICHT-VERSICHERUNG IST VERPFLICHTEND, GEHEN SIE KEIN RISIKO EIN!

QR-Code scannen und Versicherung direkt online kaufen!

**KAUFEN SIE SIE, FÜR 3€ PRO TAG**



## CIVIL LIABILITY INSURANCE IS COMPULSORY

### WHAT ARE YOU INSURING YOURSELF FOR?

Accidents and incidents that may occur while skiing (in its various forms), snowboarding, cross-country skiing, sledding or tobogganing in a ski area.

### WHAT SHOULD YOU DO IN THE EVENT OF AN ACCIDENT?

Fingers crossed you never end up needing to use your insurance! But if an accident does unfortunately occur, our Operations Centre is open 24/7:

Coris Assistance 24ORE S.p.a.  
Operations Centre: +39 02 20564.444 - help.24hassistance.com

For the insurance coverage items "Private chauffeur service" and "Medical repatriation", you must immediately contact our Operations Centre representatives, who are the only ones able to organise these services for you (otherwise, you will not receive any refunds, reimbursement or other benefits of any kind by way of compensation). For other insurance coverage items, please remember to send the following within 15 days (peremptory term):

- the claim or request for reimbursement;
- the report detailing first aid received on the slopes;
- a copy of your skipass (always hold on to your original);
- any documentation, invoices or receipts as evidence of the accident.

**Remember:** always keep your skipass with you! Snowcare insurance is linked to your skipass and is valid exclusively in the event that the rescue service is called for assistance at the site of the accident on the slopes.

For the insurance coverage item "Cancellation of skiing lessons and/or ski equipment hire due to accident", a certified doctor's note detailing the cause of the accident can alternatively be sent.

*Snowcare insurance coverage is provided entirely by Sogessur S.A. - General Representative for Italy. Additional information on insurance products can be found in the pre-contractual information documents (which detail limitations and exclusions, as well as the obligations of the Contracting party and of the Beneficiary) provided by ticket offices pursuant to the IVASS Regulations in force at the time of purchase.*

Download the Information Pack  
by scanning this QR Code



## INSURANCE COVERAGE

### Compulsory !

Third-party liability for personal injury and property damage

### Included in the price ✓

#### Legal protection

#### Emergency medical expenses

Referring exclusively to costs incurred in the immediate aftermath of an accident, only in the event that the rescue service is called for assistance at the site of the accident on the slopes

#### Private chauffeur service

#### First aid on Italian slopes

Only in the event that the rescue service is called for assistance at the site of the accident on the slopes

#### First aid on non-Italian slopes

Only in the event that the rescue service is called for assistance at the site of the accident on the slopes

#### Cancellation of skipass not used due to accident, illness or quarantine

Valid only with skipass bearing user's name or photograph

#### Cancellation of skiing lessons and/or ski equipment hire due to accident

Valid only with skipass bearing user's name or photograph

#### Medical repatriation

Valid only with skipass bearing user's name or photograph

## LIMITS

150,000€ personal injury  
10,000€ property damage  
Fixed excess 500€  
Deductible 10%

1.000€

500€  
Exclusively at participating  
healthcare facilities

Full price

200€ on slopes  
1.000€ helicopter  
transportation

400€ on slopes  
5.000€ helicopter  
transportation

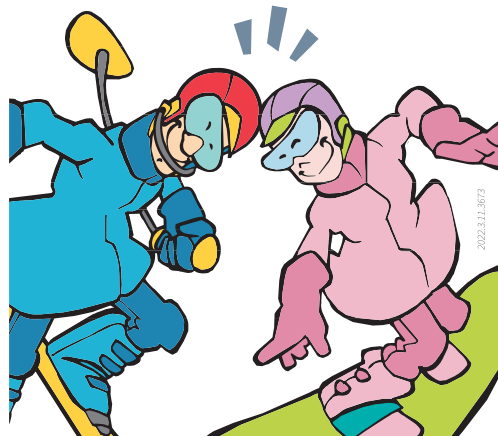
Unused part

100€/day  
Fixed excess 50€

5.000€



## ASSICURAZIONE SCI E SNOWBOARD SKI AND SNOWBOARD INSURANCE SKI UND SNOWBOARD VERSICHERUNG



**HAVE YOU BEEN IN AN ACCIDENT?  
YOU CAN DO EVERYTHING DIRECTLY ONLINE!**

There's no need to head to the ticket office to inquire about your claim; simply scan the QR code and follow the instructions!



**SOCCORSO SULLE PISTE  
RESCUE SERVICE  
PISTENRETTUNG**

**112  
PLAN DE CORONES**



## GARANZIE

### Obbligatorie !

Responsabilità civile per danni a persone e cose di terze

### Già incluse nel prezzo ✓

#### Tutela legale

#### Spese mediche d'urgenza

Si intendono esclusivamente le spese sostenute nell'immediatezza del sinistro, solo in caso di intervento del servizio di soccorso sulle piste nel luogo di accadimento del sinistro

#### Autista a disposizione

**Soccorso sulle piste italiane**  
Solo in caso di intervento del servizio di soccorso sulle piste nel luogo di accadimento del sinistro

**Soccorso sulle piste straniere**  
Solo in caso di intervento del servizio di soccorso sulle piste nel luogo di accadimento del sinistro

**Annullamento skipass non goduto per infortunio, malattia o quarantena**  
Valida solo con skipass nominativi o con foto

**Annullamento lezione e/o noleggio materiale sci per infortunio**  
Valida solo con skipass nominativi o con foto

**Rientro sanitario**  
Valida solo con skipass nominativi o con foto

## LIMITI

150.000€ danni a persone  
10.000€ danni a cose  
Franchigia fissa 500€  
Scoperto 10%

1.000€

500€  
Esclusivamente presso le strutture sanitarie convenzionate

Costo Intero

200€ in pista  
1.000€ in elicottero

400€ in pista  
5.000€ in elicottero

Quota non utilizzata

100€/giorno  
Franchigia fissa 50€

5.000€



## DIE HAFTPFLICHTVERSICHERUNG IST OBLIGATORISCH

### GEGEN WELCHE RISIKEN VERSICHERN SIE SICH?

Unfälle und Verletzungen beim Skifahren (in seinen verschiedenen Varianten), Snowboarden, Langlaufen, Rodeln oder Schlittenfahren in einem für den Wintersport ausgewiesenen Bereich.

### WAS IST IM SCHADENSFALL ZU TUN?

Hoffen wir, dass Sie den Versicherungsschutz nie benötigen werden! Sollte dieser Fall dennoch eintreten, können Sie sich an die 24-Stunden-Einsatzzentrale wenden:

**Coris Assistance 24ORE S.p.a.**  
Einsatzzentrale: +39 02 20564.444 - help.24hassistance.com

Für den Versicherungsschutz "Fahrer steht zur Verfügung" und "Patientenrücktransport" wenden Sie sich bitte unverzüglich an die **Einsatzzentrale**, da nur diese zur Organisation der Leistungen befugt ist (andernfalls erhalten Sie keine Entschädigung, Erstattung oder Ersatzleistungen jeglicher Art als Ausgleich). Für jeden anderen Versicherungsschutz denken Sie daran, uns innerhalb von 15 Tagen (verbindliche Frist) folgendes zu übersenden:

- ☞ die Unfallanzeige oder den Erstattungsantrag;
- ☞ den Einsatzbericht des Pistenrettungsdienstes;
- ☞ eine Kopie des Skipasses (bewahren Sie aber bitte stets das Original auf);
- ☞ jegliche Belege, Rechnungen oder Bescheinigungen zum Nachweis des Vorfalls.

**Wichtig: Bewahren Sie Ihren Skipass stets auf! Die Snowcare-Versicherung ist an Ihren Skipass gebunden und gilt nur im Falle einer Anfrage bezüglich des Einsatzes des Pistenrettungsdienstes am Unfallort.**

**Für den Versicherungsschutz "Rückerstattung eines nicht benutzten Skipasses aufgrund von Unfall, Krankheit oder Quarantäne" kann alternativ ein ärztliches Attest vorgelegt werden, aus dem die Ursache des Versicherungsfalles hervorgeht.**

*Der Versicherungsschutz der Snowcare-Versicherungspolize wird vollständig von Sogessur S.A. - Generalvertretung für Italien - übernommen. Zusätzliche Informationen über das Versicherungsprodukt sind in den vorvertraglichen Informationsunterlagen enthalten (in denen die Beschränkungen und Ausschlüsse sowie die Verpflichtungen des Versicherungsnehmers und des Begünstigten aufgeführt sind), die von den Verkaufsstellen gemäß der zum Zeitpunkt des Abschlusses geltenden Ivasv-Verordnung bereitgestellt werden.*

Laden Sie das Informationsmaterial herunter, indem Sie diesen QR-Code einscannen



## VERSICHERUNGSSCHUTZ

### Haftpflicht !

Haftpflichtversicherung für Personen- und Sachschäden

### Bereits im Preis inbegriffen ✓

#### Rechtsschutz

#### Notarztkosten

Hierzu gehören nur die Kosten, die unmittelbar nach dem Unfall entstanden sind, und zwar nur im Falle eines Einsatzes des Pistenrettungsdienstes am Unfallort

#### Fahrer steht zu Verfügung

#### Rettung auf italienischen Pisten

Nur im Falle eines Einsatzes des Pistenrettungsdienstes am Unfallort

#### Rettung auf ausländischen Pisten

Nur im Falle eines Einsatzes des Pistenrettungsdienstes am Unfallort

#### Rückerstattung eines nicht benutzten Skipasses aufgrund von Unfall, Krankheit oder Quarantäne

Gültig nur in Verbindung mit einem Skipass versehen mit Namen oder Foto

#### Stornierung von Unterricht und/oder Verleih von Skiausrüstung aufgrund eines Unfalls

Gültig nur in Verbindung mit einem Skipass versehen mit Namen oder Foto

#### Patientenrücktransport

Gültig nur in Verbindung mit einem Skipass versehen mit Namen oder Foto

## MAXIMALE DECKUNGSSUMME

150.000€ Personenschäden  
10.000€ Sachschäden  
Pauschaler Selbstbehalt 500€  
500€ Selbstbeteiligung 10 %

1.000€

500€  
Nur in angeschlossenen Gesundheitseinrichtungen

Gesamte Kosten

200€ auf der Piste  
1.000€ im Hubschrauber

400€ auf der Piste  
5.000€ im Hubschrauber

Nicht genutzter Anteil

100€/tag  
Pauschaler Selbstbehalt 50€

5.000€



**HAI AVUTO UN SINISTRO? FAI TUTTO DIRETTAMENTE ONLINE!**

Non chiedere informazioni sul tuo sinistro in cassa, ma inquadra il QR code e segui le indicazioni!



**HATTEN SIE EINEN SCHADENSFALL? ERLEDIGEN SIE ALLES DIREKT ONLINE!**

Wenden Sie sich bitte nicht an die Verkaufsstelle, wenn Sie Informationen über Ihren Versicherungsanspruch benötigen, scannen Sie einfach den QR-Code und folgen Sie den Anweisungen!



## L'ASSICURAZIONE RC È OBBLIGATORIA

### PER COSA TI ASSICURI?

Incidenti e infortuni quando pratichi sci (nelle sue varie articolazioni), snowboard, sci di fondo, slitta o slittino in un'area sciabile.

### COSA FARE IN CASO DI SINISTRO?

Speriamo tu non ne abbia mai bisogno! Ma se purtroppo dovesse accadere puoi contattare la centrale operativa 24 ore su 24:

### Coris Assistance 24ORE S.p.a.

Centrale operativa: +39 02 20564.444 - help.24hassistance.com

Per le garanzie "Autista a disposizione" e "Rientro sanitario" contatta subito la **centrale operativa** perché è l'unica abilitata ad organizzare i servizi (se non lo fai non avrai indennizzi, rimborsi o prestazioni alternative di alcun genere a titolo di compensazione). Per le altre garanzie ricordati di inviarti entro 15 giorni (termine perentorio):

- ☞ la denuncia di sinistro o richiesta di rimborso;
- ☞ il rapporto di intervento del servizio di soccorso sulle piste;
- ☞ copia dello skipass (ma tieni sempre la tessera in originale);
- ☞ ogni elemento, fattura o certificato per provare che cosa è successo.



**Importante: conserva sempre il tuo skipass! L'assicurazione Snowcare è legata al tuo skipass ed è valida esclusivamente in caso di richiesta di intervento del servizio di soccorso sulle piste nel luogo di accadimento del sinistro.**

**Per la garanzia "Annullamento skipass non goduto per infortunio, malattia o quarantena" è possibile inviare in alternativa un certificato medico che attesti la causa dell'infortunio.**

*Le garanzie della polizza assicurativa Snowcare sono interamente prestate da Sogessur S.A. - Rappresentanza Generale per l'Italia. Informative aggiuntive sul prodotto assicurativo sono contenute nei documenti informativi precontrattuali (che individuano limitazioni ed esclusioni nonché obblighi a carico del Contraente e del Beneficiario), forniti dalle biglietterie ai sensi del Reg. Ivasv in vigore al momento dell'acquisto.*

Scarica il Set informativo inquadrando questo QRCode

